

TICK TWISTER®

KLESZCZOŁAPKI



- Rekomendowany przez brytyjskie Towarzystwo Krzewienia Świadomości Boreliozy i Chorób Współtowarzyszących BADA.
- Zwycięzca testu porównawczego przyrządów do usuwania kleszczy przeprowadzonego przez niemieckie czasopismo TIER BILD.
- I nagroda za innowacyjność na targach DEZOOFA w 2005 r.

KLESZCZ

Żyje na naszych łąkach, w lasach, ogrodach, a nawet na miejskich skwerach i niezauważalnie atakuje dzieci, dorosłych i zwierzęta, przenosząc coraz więcej chorób.

Badania nad chorobami zakaźnymi, prowadzone od ok. 20 lat, dowodzą, że kleszcze, same zarażając się od zwierząt (ptaków, płazów, małych i dużych ssaków) stają się rezerwuarem wielu czynników chorobotwórczych, które mogą przekazać człowiekowi lub towarzyszącym mu zwierzętom.

Ocenia się, że 10-15 % kleszczy jest nosicielami patogenów. Chorób, jakie mogą przenosić, jest coraz więcej.

Zagrożenie ze strony kleszczy wynika z jednej strony ze skutków ich pasożytowania (np. **porażenie kleszczowe**), z drugiej z przenoszenia czynników wywołujących choroby: wirusów, bakterii czy pierwotniaków.

Wśród chorób wirusowych może wystąpić **odkleszczowe zapalenie mózgu**, zaś wśród chorób bakteryjnych np. **anaplazmoza**, **gorączka Q**, czy najbardziej znana **choroba z Lyme czyli borelioza**. Ma ona zasięg światowy, jej nasilenie przypada na strefy umiarkowane półkuli północnej.

Główne niebezpieczeństwo choroby z Lyme tkwi w braku szybkiej diagnozy i leczenia na czas, gdyż infekcja rozwija się kilka tygodni, miesięcy lub nawet lat później i wywołuje poważne komplikacje, często nieodwracalne, w stawach (artroza), sercu, systemie nerwowym (problemy neurologiczne, paraliż twarzowy). Symptomy mogą być różnej natury i objawiać się w rozmaity sposób.

Groźną chorobą roznoszoną przez kleszcze jest **babeszjoza (piroplazmoza)**, często spotykana u zwierząt tak dzikich, jak i domowych. Nie leczona lub zbyt późno zdiagnozowana jest dla zwierzęcia śmiertelna. Inne groźne dla naszych ulubieńców choroby to **erlichioza i grupa gorączek plamistych**.



Na pomoc, kleszcze atakują !

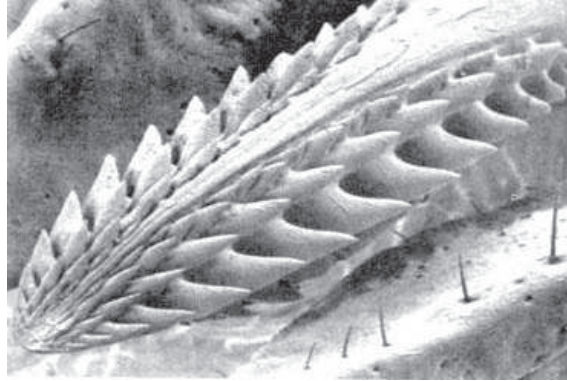
Wiosna raduje nasze serca, ale raduje także kleszcze, które oczekiwały końca zimy, aby znów znaleźć żywicieli. Poniżej pewnej temperatury (ok. 7°C) pozostają nieaktywne.

W naszej strefie klimatycznej ożywiają się i żerują zazwyczaj od kwietnia do października. Zazwyczaj, gdyż zimy stają się coraz łagodniejsze, więc i sezon kleszczy trwa coraz dłużej.

Kleszcz jest owalnym czarno-brązowym pajęczakiem. Zanim przyczepi się do swojego żywiciela nie jest większy od łebka szpilki, co czyni go niemal niewidocznym. Ciało jego składa się z dwóch części. Głowej, na której osadzone są narządy gębowe uzbrojone w hypostom oraz odwłoka z odnóżami krocznymi.

Kleszcze są mało ruchliwe i niewiele się przemieszczają. Są niezwykle odporne na głód. Larwy i nimfy mogą przeżyć bez żywiciela niemal 2 lata, a dorosłe osobniki do 3 lat. Tkwią w poszyciu leśnym, na paprociach, krzewach, w wysokich trawach a nawet na trawnikach naszych miejskich skwerów i oczekują pojawienia się przyszłego żywiciela, którego rozpoznają dzięki ciepłu jego ciała.

Spadają wówczas na niego i przyczepiają się odnóżami. Potem ruszają na poszukiwanie miejsca, gdzie skóra jest cienka i ciepła i tam zagłębiają hypostom, rodzaj małego, najeżonego kolcami, harpuna.



Hypostom kleszcza pod mikroskopem

W tym stadium nic się nie dzieje: nie ma ani bólu, ani swędzenia, ani podrażnienia.

Taktyka ataku kleszcza

Jedynie młode osobniki i samice potrzebują odżywiać się krwią. Kleszcz wsuwa hypostom w skórę, po czym unieruchamia go za pomocą śliny tworzącej rodzaj cementu. Nie jest to bolesne, więc pozostaje niezauważone. Taki „posiłek” trwa od 2 do 6 dni. Kleszcz osiąga wielkość od 7 do 11 mm i wygląda wówczas jak beżowa lub brązowo – czerwona brodawka. Gdy napije się krwi, zdarza się, że wprowadza własną ślinę do ciała żywiciela. To wówczas, wraz z nią, dostają się do niego patogeny, których ten pajęczak może być nosicielem, co wywołuje skórne reakcje alergiczne, lokalne infekcje i zarażenia, niektóre bardzo groźne, mogące prowadzić nawet do śmierci.

„Najedzony” kleszcz odpada od żywiciela, aby znieść 1000-5000 jajeczek, po czym zasycha i umiera.

Jest więc sprawą pierwszorzędnej wagi, aby usunąć kleszcza najszybciej jak to możliwe i zminimalizować ryzyko zakażenia powodowane wprowadzeniem jego śliny, zarazem uważając, aby nie zostawić w skórze żadnego fragmentu jego ciała.

Na tym etapie TICK TWISTER® jest NIEZASTĄPIONY

Jeden szybki ruch likwiduje niebezpieczeństwo

2 sposoby usuwania kleszcza

Zachowanie nieprawidłowe

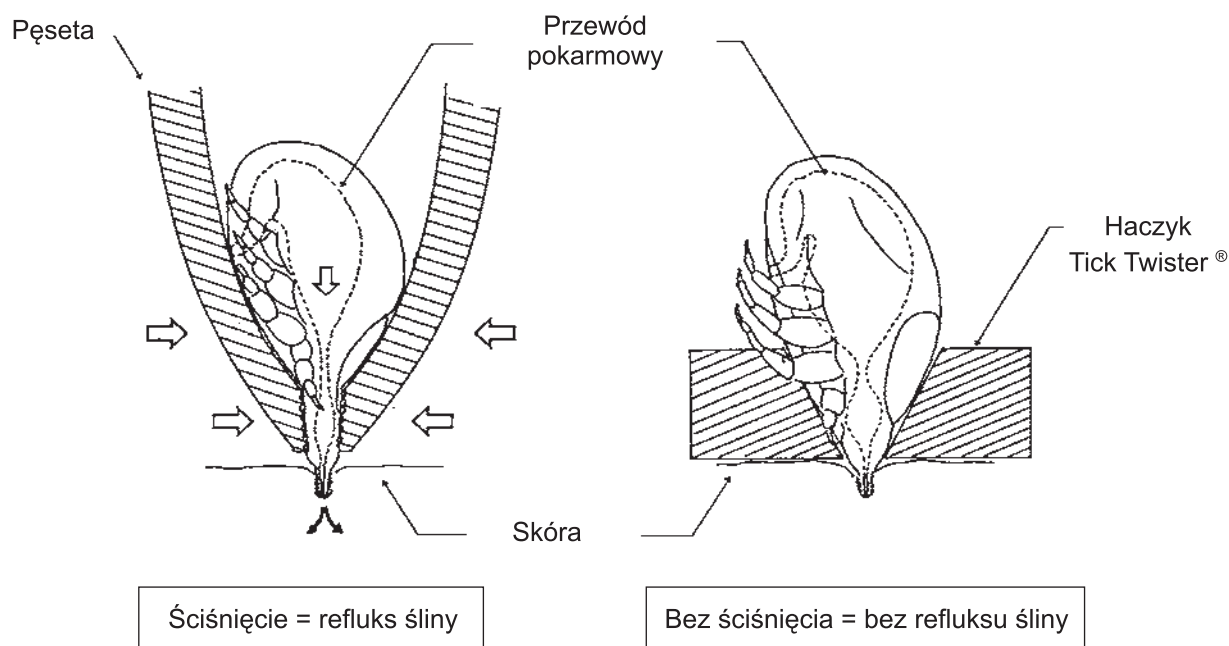
Używanie pęsety, która ściska odwłok - powoduje ryzyko urwania go i pozostawienia głowy i hypostomu w skórze.

lub

Nakładanie warstwy tłuszczu lub wacika nasączonego eterem czy spirytusem - może wywołać wpuszczenie śliny duszącego się kleszcza do skóry i zwiększa ryzyko infekcji.

Jedynie właściwe zachowanie

Używanie haczyka TICK TWISTER® - małego, rewolucyjnego przyrządu, który radykalnie usuwa kleszcza.



TICK TWISTER® -idealna broń przeciw kleszczom

Opracowany przez praktyka - lekarza weterynarii, Denisa Heitza, haczyk TICK TWISTER® jest przyrządem niezwykle prostym a zarazem rewolucyjnym, radykalnie i jednym ruchem usuwa całe ciało kleszcza, z hypostomem włącznie.

Wynalazek jest chroniony międzynarodowym patentem.

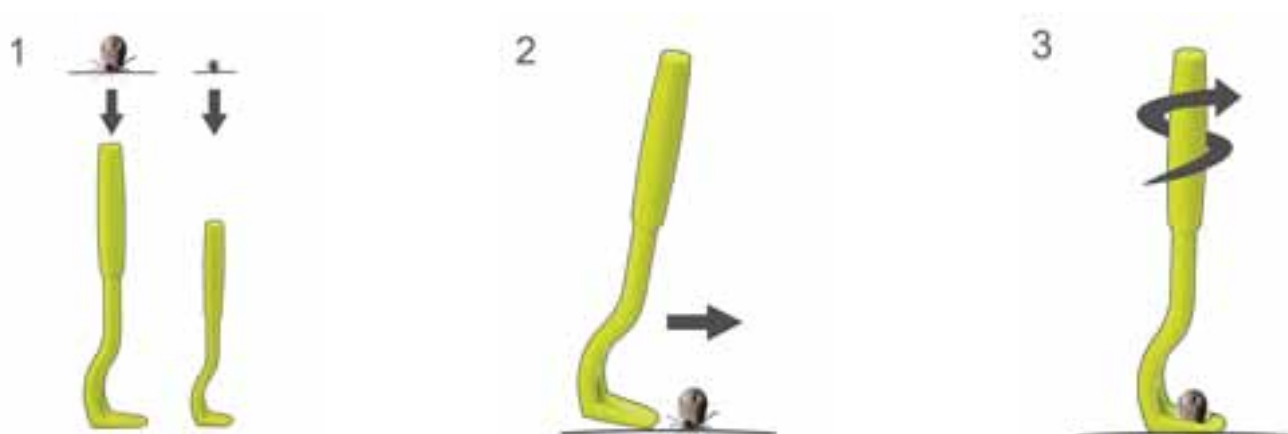
Dawniej, jak wspominaliśmy, zwykło się używać pęsety lub gorzej, własnych paznokci, aby usunąć kleszcza. Jego odwłok ulegał ściśnięciu, co stwarzało ryzyko refluksu śliny wywołującej zakażenia. Ponadto częstym przypadkiem było urwanie się hypostomu, który, pozostając w skórze, może powodować bóle, stany zapalne lub wręcz infekcje.

Dzisiaj, dzięki haczykowi TICK TWISTER® kleszcz może zostać usunięty bez bólu i bez ryzyka, już w chwili, gdy zauważymy go na ciele.

Haczyk TICK TWISTER® zbudowany jest z uchwytu i dwóch ząbków, które wsuwa się między skórę a kleszcza (jak najbliżej skóry). Aby wykręcić pasożyta należy bardzo lekko unieść haczyk i 2-3 razy przekręcić uchwyt. Operacja ta trwa zaledwie kilka sekund. Nie jest bolesna (haczyk nie ciągnie skóry) i nie wymaga użycia żadnego dodatkowego produktu, jedynie środka dezynfekującego po wyjęciu kleszcza.

Od chwili, gdy zaczynają się wyjścia na spacer, pikniki, długie weekendy i wakacje, TICK TWISTER® staje się absolutnie niezbędny w domowej apteczce.

TICK TWISTER® - mały przyrząd, który ratuje zdrowie.



INFORMACJE DODATKOWE

Haczyki wyprodukowano z żywicy polimerowej, niezużywalnej i nie łamiącej się.

OPAKOWANIE zawiera parę haczyków:

- duży do kleszczy dużych rozmiarów
- mały do małych i do użycia w trudnodostępnych miejscach (np. uszy),

Haczyki są do nabycia w aptekach, sklepach zoologicznych oraz w internecie.

UWAGA !

Haczyki są produkowane wyłącznie przez firmę H3D i tylko te mogą być dystrybuowane na całym świecie. Produkt chroniony międzynarodowymi patentami. Znak towarowy zastrzeżony.

Producent: H3D, 4, rue de l'Épine, 01590 Lavancia- Francja

Dystrybucja: PORTICA, www.portica.pl

