



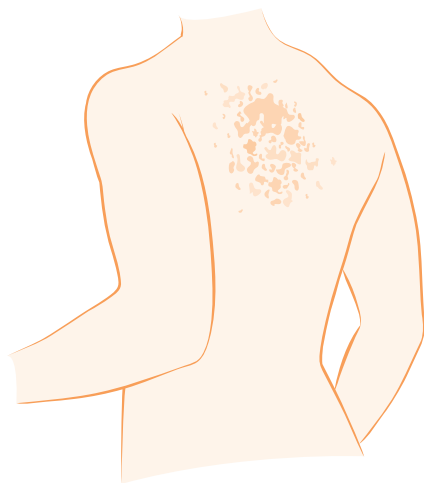
LEFROSCH

VERSIC

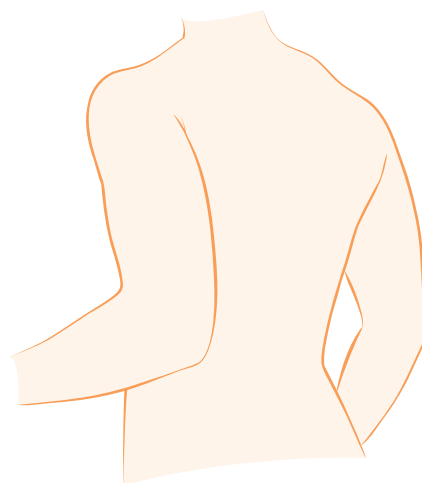
emulsja

VERSIC DZIĘKI OBECNOŚCI W SKŁADZIE PIROKTONU OLAMINY ORAZ KWASU MLEKOWEGO DZIAŁA PRZECIWGRZYBICZO I ZŁUSZCZAJĄCO. RÓWNOCZESNE ZASTOSOWANIE SUBSTANCJI HAMUJĄCEJ ROZWÓJ ZAKAŻENIA GRZYBICZEGO ZE SKŁADNIKIEM POWODUJĄCYM POWIERZCHOWNĄ EKSFOLIACJĘ ZWIĘKSZA SZYBKOŚĆ I SKUTECZNOŚĆ DZIAŁANIA PREPARATU. NOWOCZESNA FORMUŁA EMULSJI POZWALA JĄ STOSOWAĆ Z ZACHOWANIEM WYSOKIEGO KOMFORTU UŻYCIA.

PRZED UŻYCIEM



PO UŻYCIU



WSKAZANIA DO STOSOWANIA

- ŁUPIEŻ PSTRY,
- POWIERZCHOWNE GRZYBICE SKÓRY WYMAGAJĄCE RÓWNOCZESNEJ POWIERZCHOWNEJ EKSFOLIACJI

UNIKALNY SKŁAD

- **PIROKTON OLAMINY (0,50%)** – mieszanina dwóch związków, wykazuje działanie przeciwzapalne i eliminujące mikroflorę obecną w obrębie zmian łupieżowych. Hamuje rozwój grzyba odpowiedzialnego za objawy łupieżu – *PITYROSPORUM OVALE (MALASSEZIA FURFUR)*. Normalizuje i przywraca równowagę mikroflory naskórka, zapobiegając nawrotom łupieżu.
- **KWAS MLEKOWY (5%)** – należy do grupy kwasów alfa-hydroksylowych (AHA). Występuje naturalnie w ludzkim organizmie, jest nietoksyczny i całkowicie bezpieczny. Kwas mlekowy działa łagodnie, nie podrażnia i jest bezpieczny w zastosowaniu, a jednocześnie jest bardzo skuteczny. Posiada właściwości złuszczące powodując osłabienie wzajemnego przylegania korneocytów, na skutek czego usuwany jest zrogowaciały naskórek.

SPOSÓB UŻYCIA

Emulsję stosować 2 razy dziennie (rano i wieczorem) przez 7-10 dni. W przypadku łupieżu pstrego wskazane jest równoczesne zastosowanie szamponu przeciwłupieżowego (**CAPITIS DUO**) do mycia głowy (codziennie przez 7-10 dni) oraz powtórzenie aplikacji (**VERSIC + CAPITIS DUO**) przez 4 kolejne dni po miesiącu i dwóch miesiącach. Takie postępowanie zmniejsza szansę ponownego wystąpienia objawów łupieżu pstrego. Jeśli łupież psty występował w postaci jasnych plam na skórze, objaw ten nie będzie zanikał w trakcie stosowania preparatu. Jasne plamy ustąpią w trakcie naturalnego procesu opalania skóry po zakończeniu stosowania preparatu. W trakcie stosowania preparatu oraz przez następne 5 dni nie należy ekspozować skóry na promienie UV (słoneczne, solarium). Emulsji **VERSIC** nie należy zmywać. Pozostawić na skórze do wchłonięcia.

DZIAŁANIA NIEPOŻĄDANE

Świąd, rumień, obrzęk skóry lub tkanki podskórnej. W przypadku wystąpienia, któregokolwiek z objawów należy natychmiast zaprzestać stosowania preparatu i skontaktować się z lekarzem.

PRZECIWWSKAZANIA

Nadwrażliwość na składniki emulsji, ciąża, okres karmienia piersią, wiek poniżej 12 lat. Nie stosować emulsji na skórę uszkodzoną, błony śluzowe, okolice moczowo-płciowe, do oczu i na skórę w okolicy oczu.

ZALECENIA I ŚRODKI OSTROŻNOŚCI

Tylko do użytku zewnętrznego. W razie połknięcia należy natychmiast skontaktować się z lekarzem. Przechowywać w miejscu niedostępnym dla dzieci. Nie stosować po upływie terminu przydatności podanej na opakowaniu.

Przechowywać w suchym miejscu w temperaturze pokojowej (15°C – 25°C) w szczelnie zamkniętym opakowaniu.

Po otwarciu zużyć w ciągu 3 miesięcy.

Dostępne opakowanie: butelka o pojemności 110 ml.

PRODUCENT
LEFROSCH SP. Z O.O.
ŚNIATY, UL. WIELICHOWSKA 29,
64-050 WIELICHOWO

DZIAŁ SPRZEDAŻY
UL. JEZIORNA 1, 62-052 KOMORNIKI
tel. 61 893 53 83
e-mail: lefrosch@lefrosch.com

www.lefrosch.com