

Co to jest Leeloop?

Gumka do włosów Leeloop jest produktem zapobiegawczym.

Została opracowana w celu zapobiegania zarażeniu wszami we wszystkich środowiskach, w których zwykle istnieje takie ryzyko — szczególnie w szkołach, przedszkolach, podczas kolonii letnich, zajęć sportowych oraz w innych miejscach, w których gromadzą się dzieci.

Gumka do włosów Leeloop

- Przygotowana w 100% z naturalnych składników
- Nie zawiera pestycydów ani sztucznych składników
- Udowodniono 95% skuteczność w przeciwdziałaniu zarażeniu wszami*
- Zapewnia do 2 tygodni ochrony
- Łatwa w użyciu: wystarczy założyć na włosy
- Ten produkt nie był badany na zwierzętach

* Testy skuteczności przeprowadzone przez niezależne instytucje

1

Leeloop – krok po kroku

Gumka do włosów Leeloop jest przeznaczona do zapobiegania zarażeniu wszami w naturalny sposób. Produkt nie jest przeznaczony do użycia na już zarażonych włosach.

1. Upewnij się, że na Twojej głowie / głowie dziecka nie ma żadnych wszy i gnid.
UWAGA: Zwalczenie zarażenia wszami może potrwać do kilku dni, zależnie od wybranej metody.
2. Przed założeniem gumki do włosów włosy dziecka muszą być całkowicie wysuszone.
3. Otwórz torebkę z pojedynczą gumką do włosów Leeloop.
4. Rozciągaj gumkę do włosów Leeloop przez 3 sekundy. Spowoduje to uaktywnienie środka znajdującego się we włóknach i gumka zacznie działać.

2

5. Uformuj kucyk, kok lub warkocz i zwiąż włosy gumką Leeloop.

Można użyć więcej niż jednej gumki, zależnie od długości i objętości włosów, które mają być chronione. Zaleca się używanie więcej niż jednej gumki w następujących przypadkach:

- długie włosy, sięgające poniżej linii ramion;
- włosy bardzo gęste, o dużej objętości;
- kilka warkoczy, które wymagają związania.

Jak stosować gumkę Leeloop, aby zapewnić maksymalną skuteczność?

Gumka Leeloop chroni włosy dzięki zapachowi wydzielanemu przez kompleks PhytoClear. Zasadniczo im lepiej włosy są zebrane i im bliżej znajdują się gumki Leeloop, tym lepiej są chronione.



Dobrze



Kucyk nisko

Tylko jeśli długość włosów nie przekracza linii ramion.



Lepiej



Kucyk wysoko

Skuteczniej pomaga uniknąć bezpośredniego kontaktu z włosami.



Doskonale



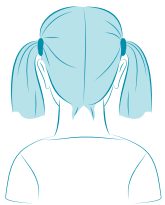
Kok wysoko

Maksymalizuje skuteczność gumki do włosów Leeloop.

3



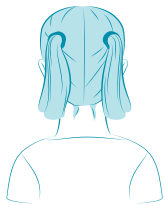
Dobrze



Koczeki po bokach
Tylko, jeśli włosy są krótsze niż do ramion.



Lepiej



Kucyk z tyłu w 3/4
Pomaga uniknąć kontaktu między włosami po bokach głowy.



Doskonale



Wysoki kok w 3/4
Zapewnia najlepszą ochronę.



Lepiej



Pojedynczy warkocz z tyłu
Skuteczniej pomaga uniknąć bezpośredniego kontaktu z włosami.

Porady i wskazówki – wykorzystaj jak najlepiej swoją gumkę do włosów Leeloop

4

1. Środek znajdujący się w gumce do włosów Leeloop wydziela zapach, który został tak opracowany, aby jednocześnie był przyjemny dla dzieci i odstraszaający dla wszy. Związanie włosów jak najbliżej gumki Leeloop pomoże zwiększyć jej skuteczność.
2. Wszy przenoszą się z jednej głowy na drugą przez kontakt z rozpuszczonymi włosami lub włosami, które są niezwiązane. Koki i warkocze znacznie zmniejszają prawdopodobieństwo zarażenia wszami.
3. Zapach gumki do włosów Leeloop jest najsilniejszy tuż po otwarciu opakowania. Gumkę do włosów można pozostawić poza opakowaniem przez około godzinę przed użyciem, aby zmniejszyć początkową intensywność zapachu. Nie wpłynie to w żaden sposób na skuteczność gumki do włosów.
4. Postaraj się zdjąć gumkę Leeloop przed zmoczeniem swoich włosów lub włosów dziecka — podczas prysznica lub kąpieli bądź uprawiania sportów wodnych. Kontakt z wodą może wpłynąć na skuteczność środka znajdującego się w gumce do włosów.

Środek znajdujący się w gumce do włosów Leeloop jest w 100% naturalny i przyjazny dla dzieci, dzięki czemu mogą one same zakładać ją sobie na włosy. Dzieci, które same potrafią się uczesać, po pierwszym założeniu i po poinstruowaniu mogą używać gumki Leeloop bez pomocy osób dorosłych.

wellbe.labs

Odwiedź nas na: www.wellbelabs.com

Obserwuj nas na 



leeloop

Gumka do włosów przeciw wszom

wellbe.labs



Należy uważnie przeczytać poniższe instrukcje użytkowania.

- Wyłącznie do stosowania zewnętrznego.
- Dla dzieci wieku powyżej 3 lat.
- Przechowywać poza zasięgiem dzieci w wieku poniżej 3 lat.
- Po użyciu dokładnie umyć ręce.
- W razie wystąpienia niepożądanego reakcji na skórze lub włosach, h zaprzestać używania produktu i umyć skórę/włosy.
- Unikać dotykania gumką oczu i ust.
- W razie kontaktu z produktem przemyć miejsce kontaktu i w razie potrzeby skontaktować się z lekarzem.
- Zdjąć gumkę z włosów przed snem.
- Produkt niewskazany do stosowania u kobiet w ciąży i karmiących piersią.
- Nie moczyć. Zdjąć przed kąpielą lub prysznicem.
- Po zakończeniu użytkowania zutylizować produkt nie zanieczyszczając środowiska.