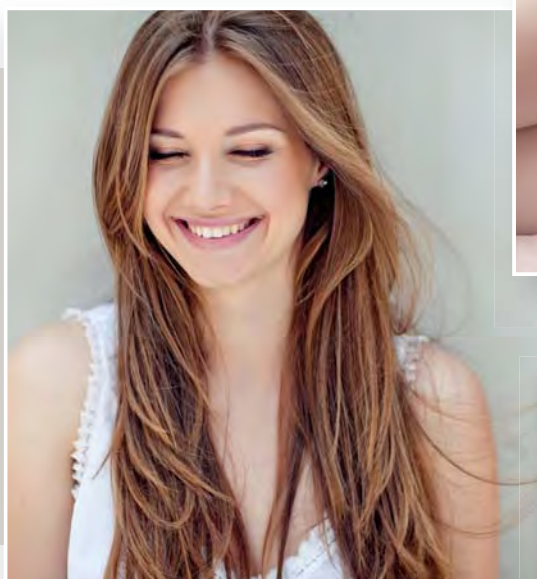
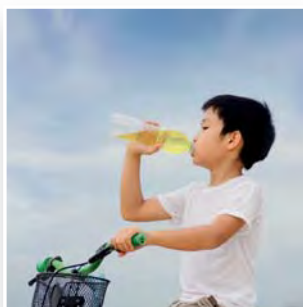


Quatrefolic®

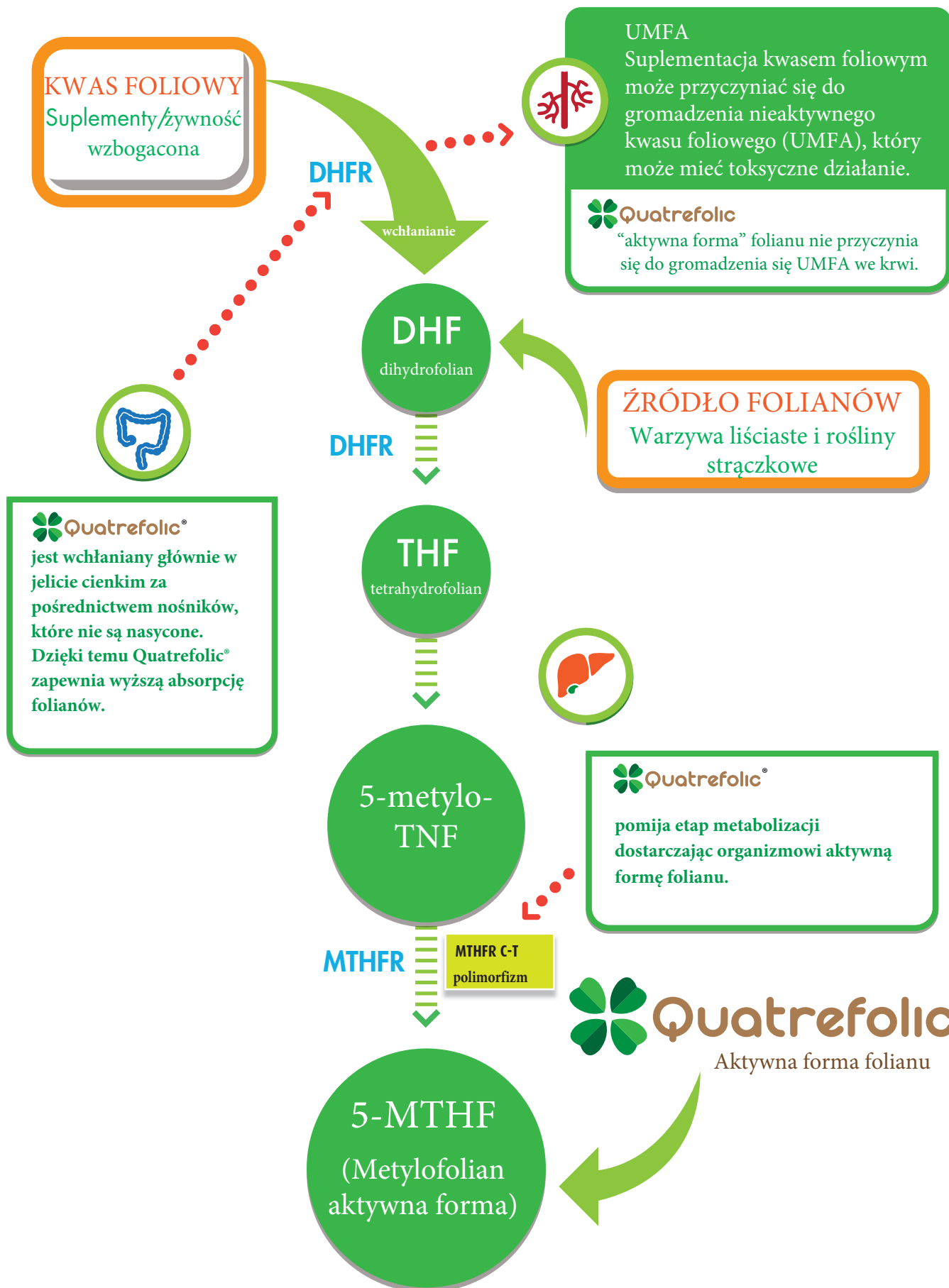
Folian IV generacji



Aktywny folian!



advanced biotech



Aktywny folian!



Badania wykazały, że niskie spożycie folianów zwiększa ryzyko wad wrodzonych.

Quatrefolic® jako 5-metylotetrahydrofolian to wyjątkowo dobre źródło aktywnej formy folianu dla kobiet planujących ciążę, będących już w ciąży i karmiących piersią.



Foliany odgrywają kluczową rolę w wielu procesach rozwijającego się organizmu, a ich deficyt może spowolnić jego rozwój.

Quatrefolic® jest zalecany niemowlętom, dzieciom i dorosłym, aby zapobiegać różnym chorobom np. anemii.



Foliany syntetyzują kluczowe neuroprzekaźniki w mózgu, a ich niedobór może być przyczyną depresji.

Suplementacja Quatrefolic® może poprawiać nastrój i pomagać osobom z zaburzeniami nastroju i depresją.



Folian jest kofaktorem w wielu istotnych reakcjach biologicznych, a jego niedobór może wystąpić w każdym wieku.

Quatrefolic® pomaga zachować prawidłowe funkcje komórkowe i dobre samopoczucie.



Niedobór folianów występuje u ok. 30% osób starszych.

Suplementacja Quatrefolic® jest istotna dla osób starszych, ponieważ poziom homocysteiny wzrasta z wiekiem, a jej metabolizm jest uzależniony od folianów.



Deficyt folianów przyczynia się także do spadku funkcji kognitywnych i demencji.

Quatrefolic® korzystnie wpływa na pracę mózgu i procesy myślowe.

Aktywny folian!

Kwas foliowy

Kwas foliowy nie jest aktywny. Musi być zmetabolizowany, aby mógł uczestniczyć w cyklu folianowym.

Niezmetabolizowany kwas foliowy występuje we krwi w dawce $>200 \mu\text{g}$ / dziennie.

Gorsza biodostępność.

Wysokie dawki kwasu foliowego mogą maskować deficyt witaminy B12 i zafałszować jej diagnozę.

Quatrefolic®

Podstawowa forma folianu występująca we krwi. **Biologicznie aktywna forma**, bezpośrednio uczestniczy w cyklu folianowym.

Quatrefolic® nie zawiera niezmetabolizowanej formy kwasu foliowego.

Lepsza biodostępność: badanie przedkliniczne in-vivo wykazało 3 razy wyższe stężenie 5-MTHF we krwi przy stosowaniu Quatrefolic® w porównaniu z kwasem foliowym.

Quatrefolic® to biologicznie aktywna forma kwasu foliowego, która nie maskuje deficytu witaminy B12.



Nie jest rozpuszczalny w wodzie.

Quatrefolic® jest rozpuszczalny w wodzie.

 **Quatrefolic®**
Folian IV generacji

Sól wapniowa (6S)-5-MTHF

Sól wapniowa (6S)-5-MTHF jest stabilna tylko w temp. 2-8°C.

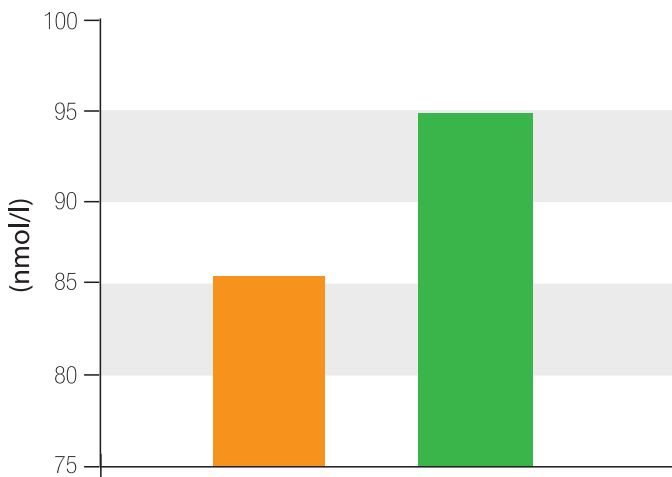
Sól wapniowa (6S)-5-MTHF jest mniej biodostępna.

Quatrefolic®

Quatrefolic® jest liofilizowany i stabilny w temp. 25°C.

Lepsza biodostępność: badania przedkliniczne wykazały, że stężenie Quatrefolic® we krwi jest 20% razy wyższe niż Metafolinu.

Quatrefolic® i 5-metylotetrahydrofolian - porównanie



Badania na zwierzętach i kliniczne badania na ludziach potwierdzają, że Quatrefolic® wykazuje najlepszą dostępność biologiczną w porównaniu z solą wapniową 5-metylotetrahydrofolianu i kwasu foliowego.

PK parameters (Cmax) - (6S)-5-methyltetrahydrofolate Ca salt v. Quatrefolic (400µg dose) ● 5-methyltetrahydrofolate Ca salt ● Quatrefolic®

100 razy słabiej rozpuszczalny w wodzie niż Quatrefolic®.

Quatrefolic® jest całkowicie rozpuszczalny w wodzie.

Quatrefolic® jest 100 razy lepiej rozpuszczalny w wodzie niż sól wapniowa.



sól wapniowa 5-metylotetrahydrofolianu

5. Scaglione F, Panzavolta G. Folate, folic acid and 5-methyltetrahydrofolate are not the same thing. Xenobiotica. 2014

6. Jamil K. Clinical Implications of MTHFR Gene Polymorphism in Various Diseases. Biol Med. 2014

7. Smith AD. Folic acid fortification: the good, the bad, and the puzzle of vitamin B-12. Am J Clin Nutr. 2007

8. Seremak-Mrozikiewicz A et al. The significance of 1793G>A polymorphism in MTHFR gene in women with first trimester recurrent miscarriages. Neuro Endocrinol Lett. 2010



Quatrefolic®

Aktywny folian!

- zredukowana i biologicznie aktywna forma folianu
- jedyna postać folianu przenikająca barierę krew-mózg
- > 99% stopień czystości i status GRAS
- wysoka rozpuszczalność w wodzie zapewnia lepszą dostępność biologiczną
- bezpieczeństwo potwierdzone badaniami klinicznymi i przedklinicznymi
- długotrwała stabilność
- własność intelektualna obejmująca procesy produkcyjne:
(US 7,947,662 - EP 2245032 - EP 2254890 - PCT/EP2008/52034)

Planowanie ciąży
i karmienie piersią



Zdrowe
komórki



Nastrój



advanced biotech